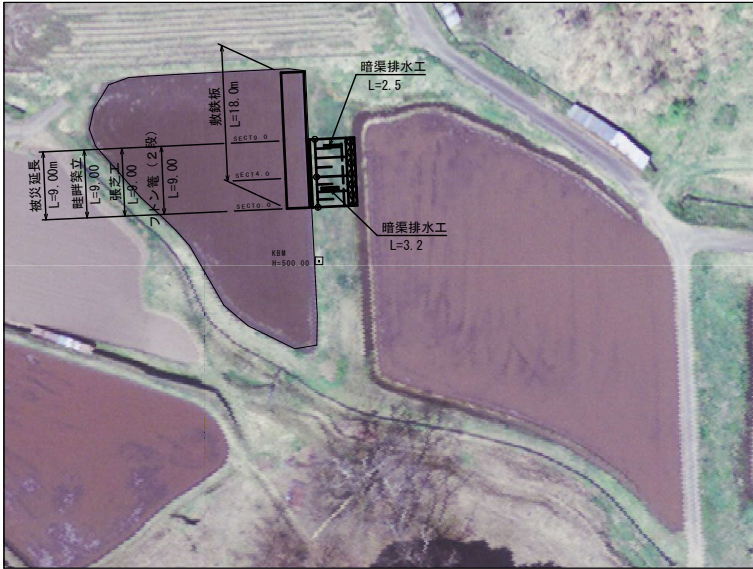


平面図 S = 1:500

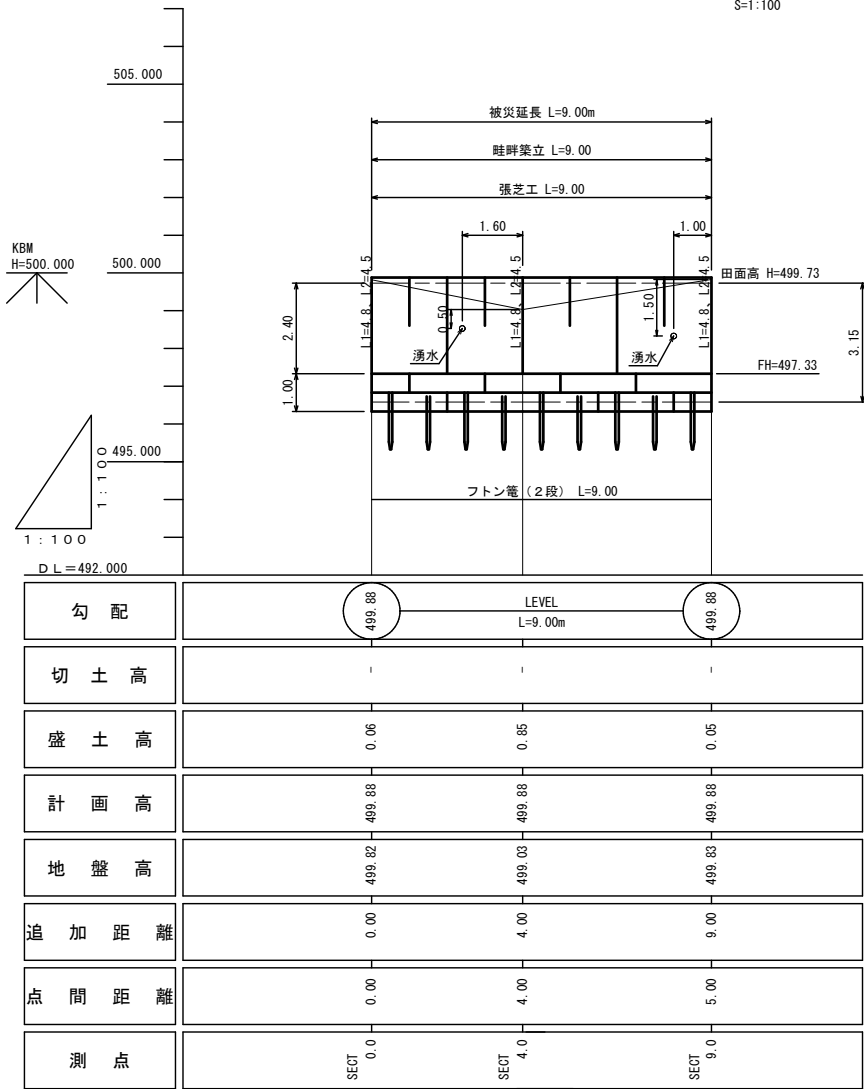
1	723.58 m2
2	723.58 m2
平均	723.58 m2

面積 (CAD面積測定による)

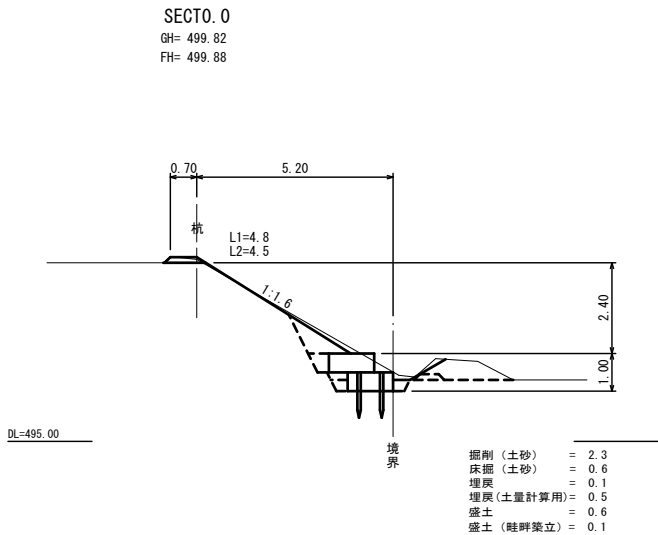
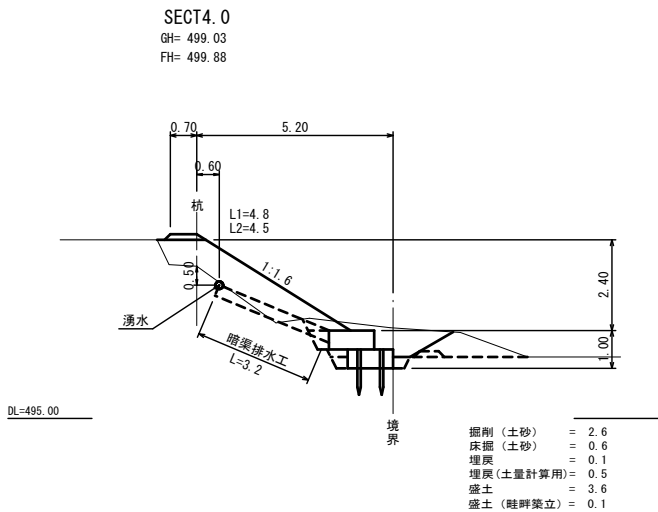
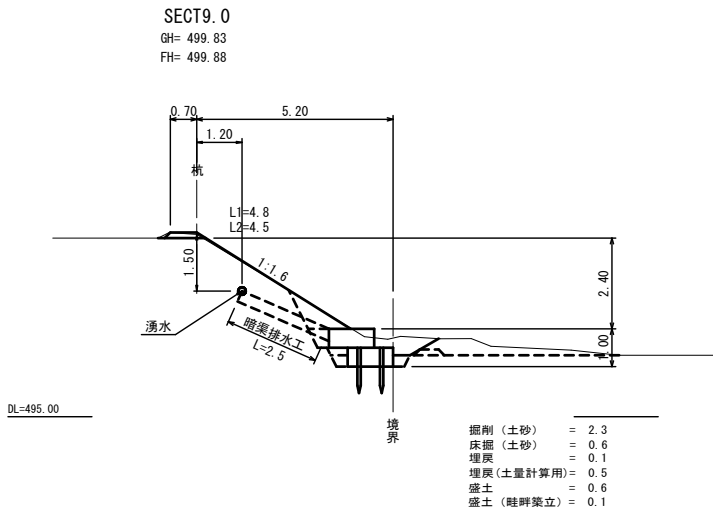


計画縦断面図

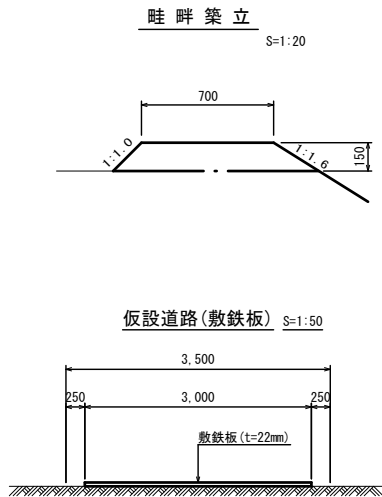
S=1:100



横断面図 S = 1:100



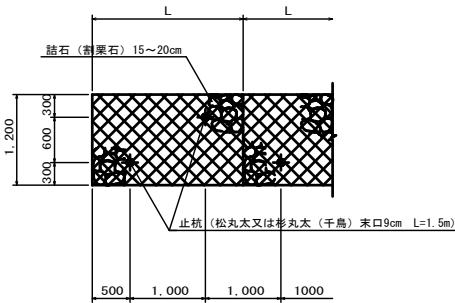
構造図



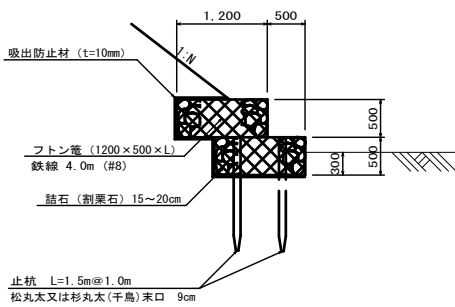
フトン管

S=1:50

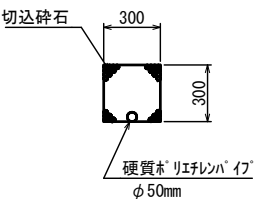
平面図



側面図



暗渠排水工 S=1:20



小運搬なし	
図面の名称	図面番号
令和7年9月10日~9月12日豪雨災害 神石高原町油木 瀬尾農地 (田)	1 1
測量	令和7年 月 日 終了
設計	
製原図	
図複写	